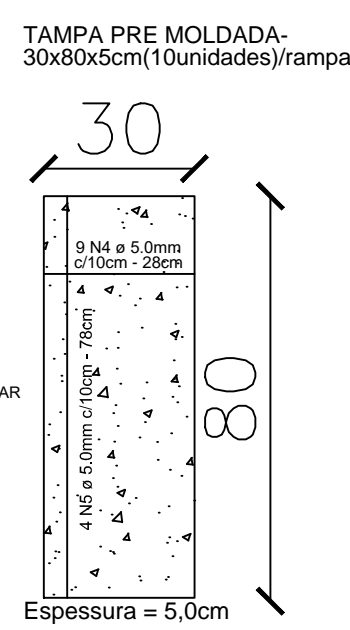
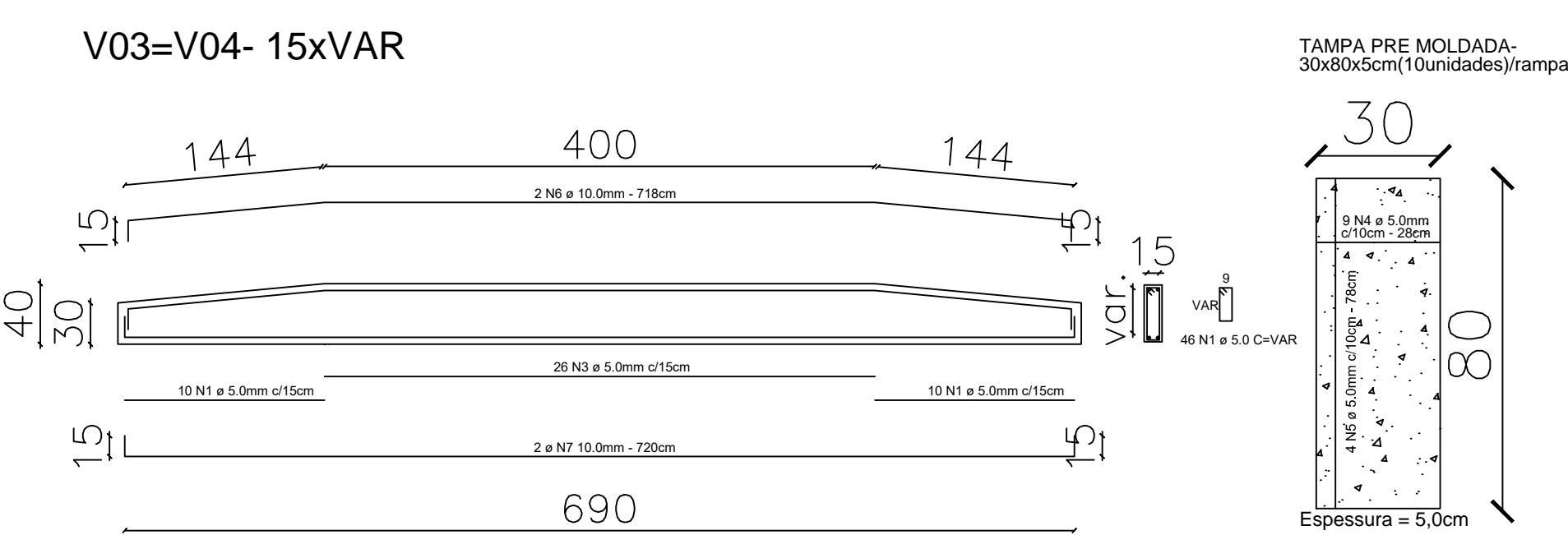
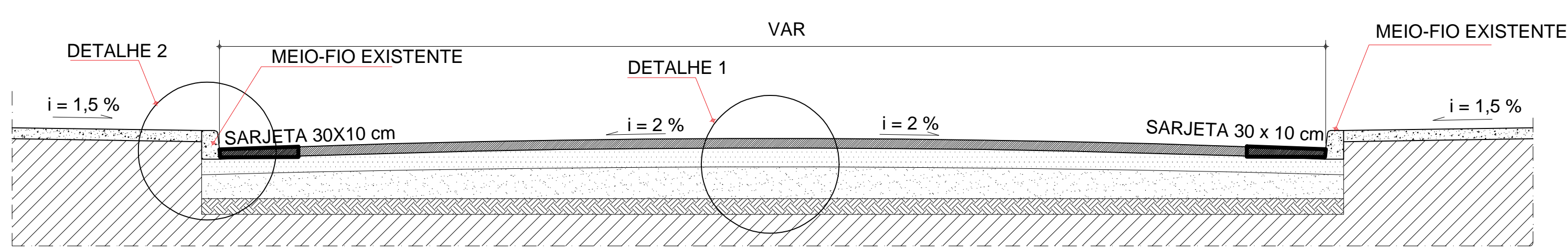


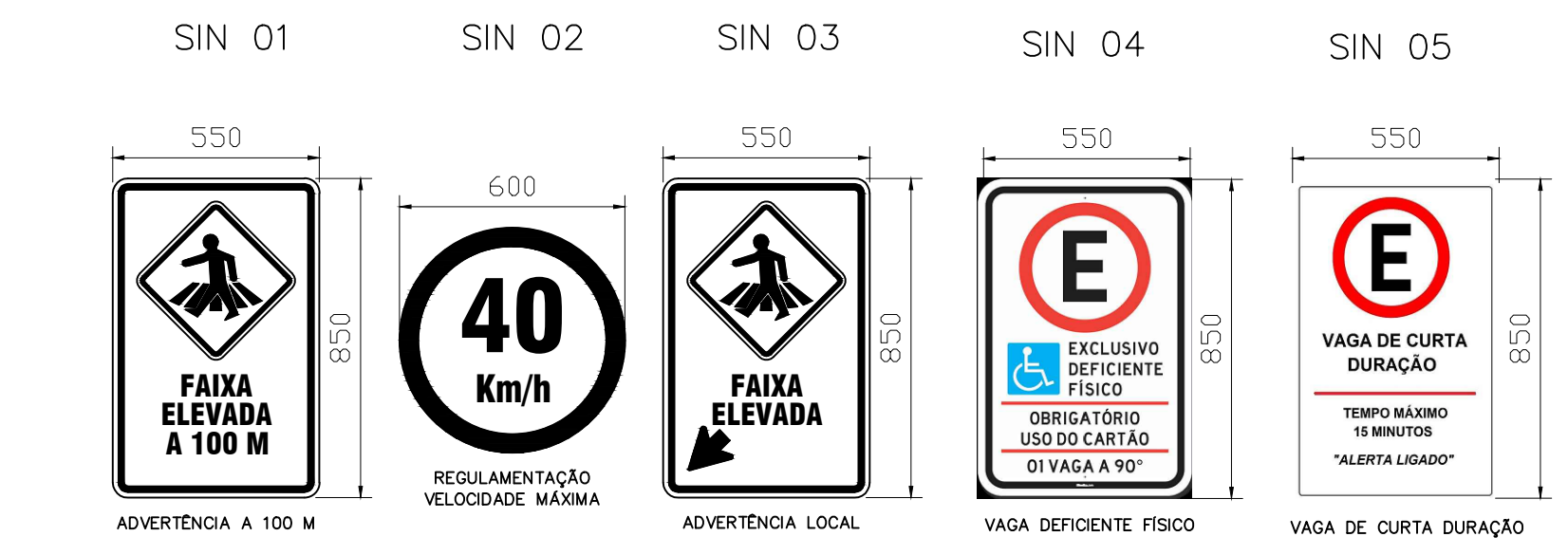
LISTA DE AÇO				
Pos.	Ø (mm)	Quantidade	Comprimento (cm)	Total
N1	5.0	80	80	6400
N2	5.0	92	70	6440
N3	5.0	108	115	12420
N4	5.0	180	28	5040
N5	5.0	80	78	6240
N6	10.0	8	718	5744
N7	10.0	8	720	5760
N8	10.0	16	375	6000
RESUMO GERAL				
Ø (mm)	Comp. (m)	Peso (Kg/m)	Total (Kg)	
5.0	365,4	0,15	54,81	
10.0	175,04	0,63	110,28	
		<b>TOTAL</b>	<b>165,09</b>	



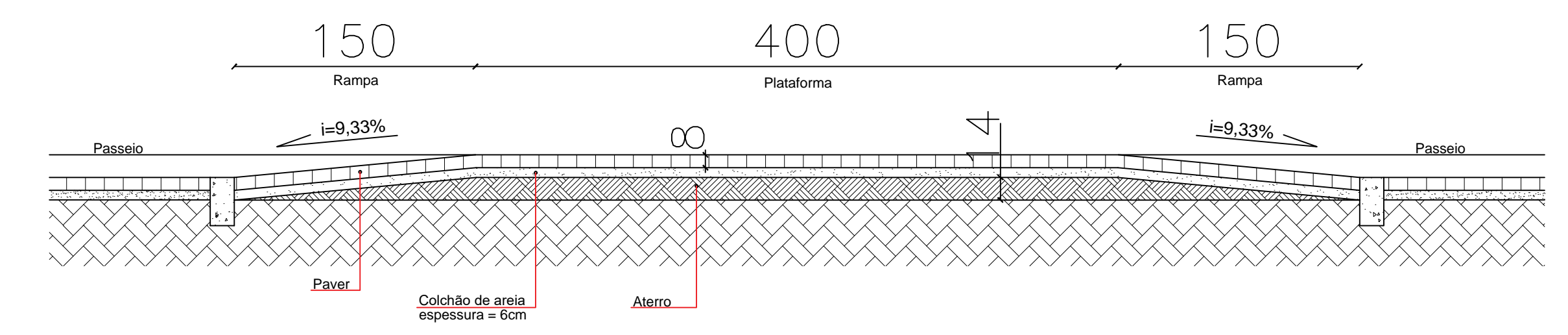
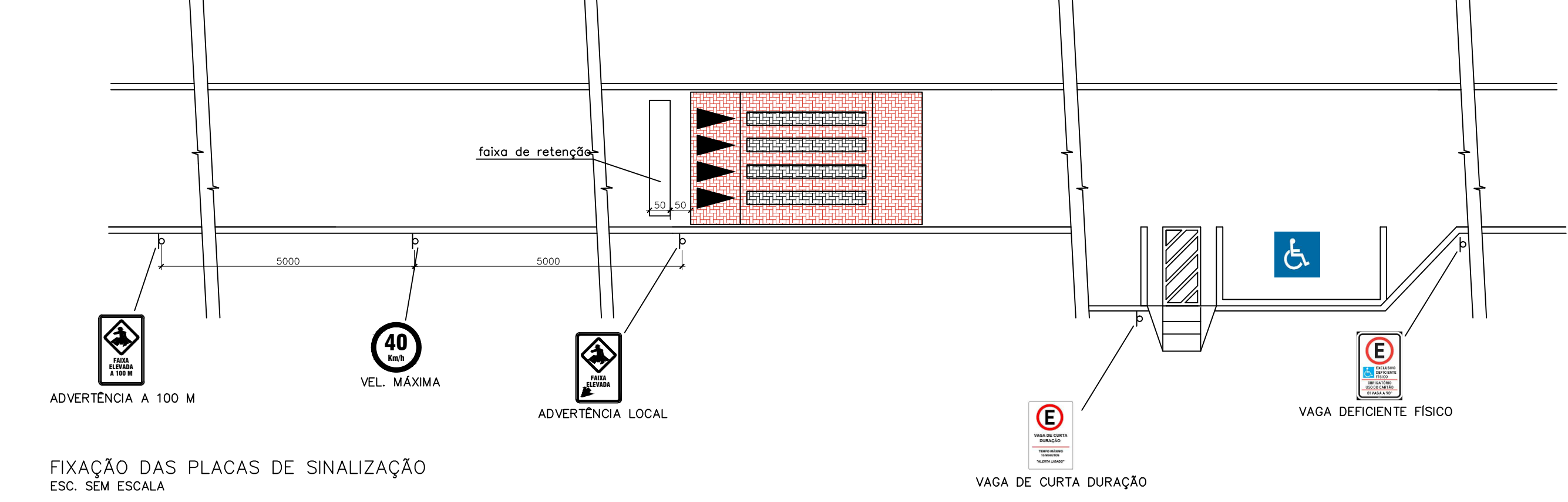
ESTRUTURAL- PASSAGEM ELEVADA (2X)  
SEM ESCALA



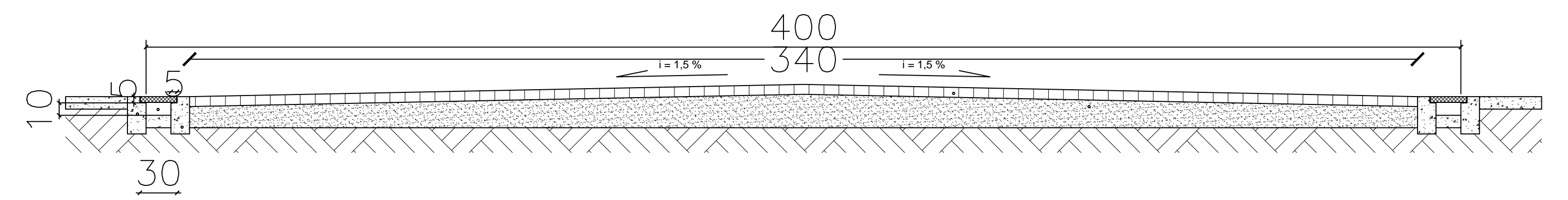
SEÇÃO TRANSVERSAL DA VIA  
SEM ESCALA



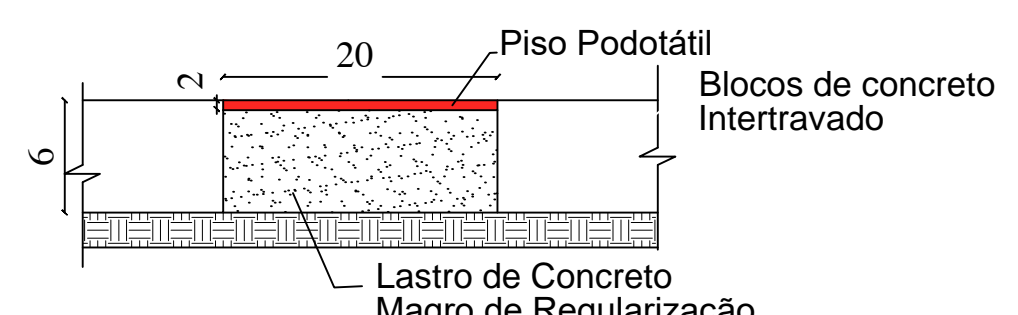
DETALHAMENTO DAS PLACAS DE SINALIZAÇÃO



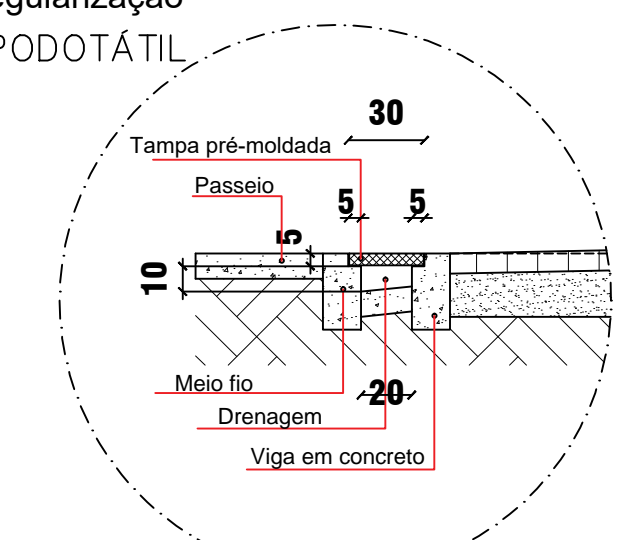
CORTE A-A PASSAGEM ELEVADA  
ESC. SEM ESCALA



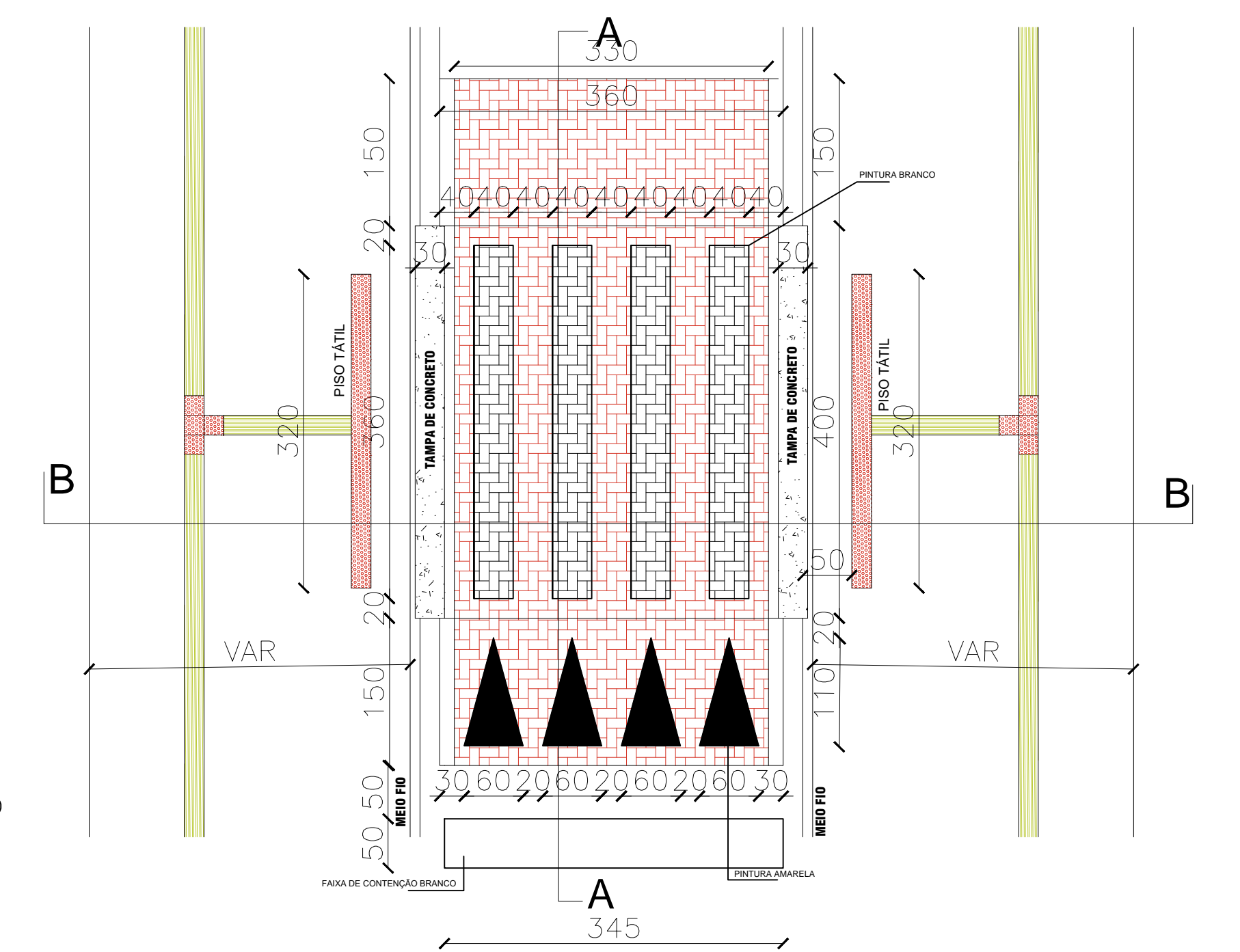
CORTE B-B PASSAGEM ELEVADA  
ESC. SEM ESCALA



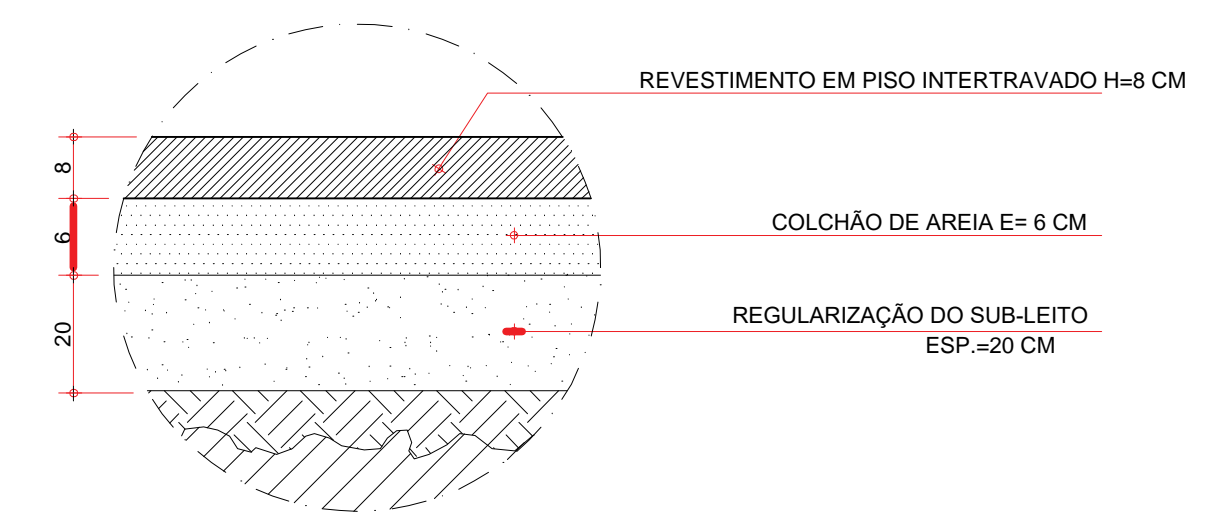
ASSENTAMENTO DE PISO PODOTÁTIL  
SEM ESCALA



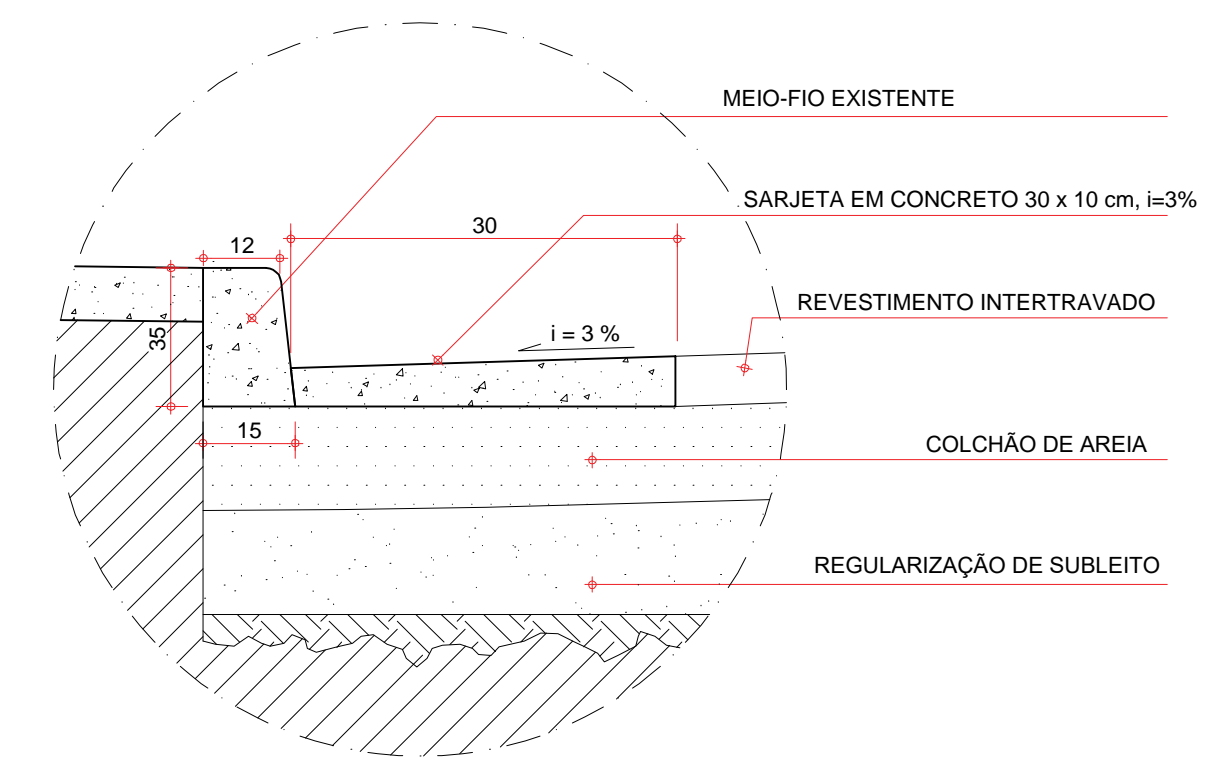
DETALHE DA DRENAGEM DE CONCRETO  
ESC. 1:20



PLANTA-PASSAGEM ELEVADA  
ESC. 1:50



DETALHE 01-CORTE CAMADAS  
SEM ESCALA



DETALHE 02-Sarjeta  
SEM ESCALA

FAMÍLIAS BENEFICIADAS: 500  
ART: MG20210293564  
CONTRATO DE REPASSE: 885239/2019- MDR/CAIXA

**MUNICÍPIO DE ALTO CAPARAÓ-MG**  
Rua Ludovina Emerich, 321- B. Água Verde - Alto Caparaó- MG

ENDEREÇO OBRA  
Avenida Pico da Bandeira- Trecho I- extensão: 365,00 m

RESPONSÁVEL TÉCNICO PELO PROJETO:  
HUGOTAVS14@GMAIL.COM  
ENG. CIVIL HUGO AFONSO TAVARES  
CREA-MG 201118/D

PROJETO DE PAVIMENTAÇÃO EM BLOCOS  
CONCRETO INTERTRAVADO, PASSAGEM ELEVADA  
E CALÇADÃO.

ARQUITETURA  
**03/03**

ADMINISTRAÇÃO:  
JOSE JACOMEL JUNIOR  
PREFEITO MUNICIPAL

DATA:  
07/05/2021

ESCALA  
INDICADA